

# 2023年度 TMSナビ ストレスチェックの結果に関する調査

## TMSナビ導入団体及び企業のストレスチェックにおいて、高ストレス者に該当した方は14.3%

(対象者239,138人中,有効回答214,374人)

### 1.導入企業全体の高ストレス者割合

▶ 女性の方が高ストレス者の割合が多い。

集団名	対象者数 (人)	有効回答数 (人)	高ストレス者数 (人)	高ストレス者割合 (%)
全体	239,138	214,374	30,603	14.3
男性	181,783	161,674	22,676	14.0
女性	57,355	52,700	7,927	15.0

### 2.年代別高ストレス者割合

▶ 年代別では、30代で高ストレス者の割合が最も多い。

年代	対象者数 (人)	有効回答数 (人)	高ストレス者数 (人)	高ストレス者割合 (%)
20歳未満	2,364	2,014	177	8.8
20代	45,234	40,514	5,886	14.5
30代	49,247	44,240	7,714	17.4
40代	60,258	54,364	8,524	15.7
50代	60,630	54,522	7,075	13.0
60歳以上	21,405	18,720	1,227	6.6

### 3.残業時間別高ストレス者割合

▶ 残業時間の増加に伴って高ストレス者の割合が多くなっている。

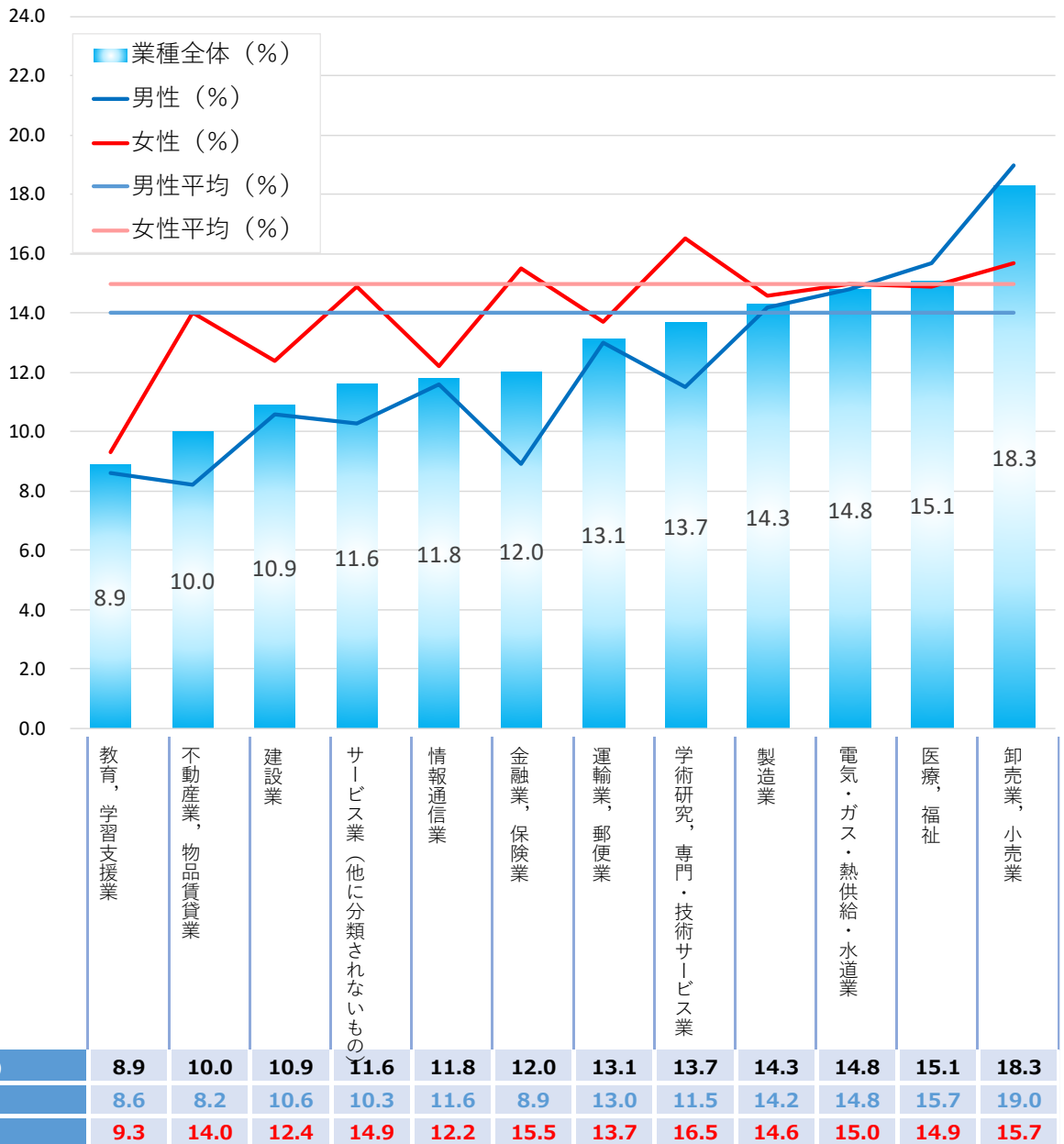
月平均残業時間	有効回答数 (人)	高ストレス者数 (人)	高ストレス者割合 (%)
0~10時間	59,292	6,604	11.1
11~20時間	32,529	4,605	14.2
21~30時間	30,561	4,803	15.7
31~40時間	23,585	3,979	16.9
41~45時間	11,948	2,081	17.4
46~50時間	6,115	1,076	17.6
51時間以上	12,541	2,429	19.4
管理職・裁量労働制	6,273	823	13.1



#### 4.業種別高ストレス者割合（性別ごと）

※業種分類は日本標準産業分類を使用

- ▶ 男性の高ストレス者割合では、「製造業」「電気・ガス・熱供給・水道業」、「医療・福祉」、「卸売業，小売業」において、男性全体の高ストレス者割合（14.0%）を上回っていた。
- ▶ 女性の高ストレス者割合では、「金融業，保険業」「学術研究，専門・技術サービス業」「電気・ガス・熱供給・水道業」、「卸売業，小売業」において、女性全体の高ストレス者割合（15.0%）を上回っていた。



(注)本調査はデータ利用の許可を頂いた団体及び企業のデータのみ分析対象としています